

> Medizet

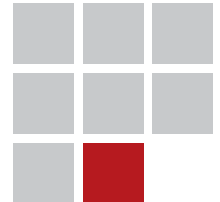
Medizinisches Dienstleistungszentrum

Leistungsspektrum
und Angebote



SPITZEN MEDIZIN
IMMER IN IHRER NÄHE!

städtisches
> **Klinikum
München**





Impressum

Herausgeber: Städtisches Klinikum München GmbH
Medizinisches Dienstleistungszentrum
Kölner Platz 1 | 80804 München

Verantwortlich: Bernhard Liebich

Fotos: Phoebe Doringe | Andreas Bohnenstengel
Jeanette Isfahanian | Fotolia

Layout: Unternehmenskommunikation

Druck: Mediengruppe Universal München

Stand: März 2009

Das Medizinische Dienstleistungszentrum, kurz Medizet, bündelt ein umfassendes Dienstleistungsspektrum, das dem Klinikverbund sowie anderen Gesundheitseinrichtungen zur Verfügung steht. Folgende Departments sind integriert:

- **Apotheke**
- **Klinische Chemie**
- **Mikrobiologie**
- **Krankenhaushygiene**
- **Pathologie**
- **Sterilgutversorgung**

Seit 1.07.2006 als eigenständiger Betrieb innerhalb der Städtischen Klinikum München GmbH (StKM) organisiert, bietet das Medizet finanzielle Transparenz über das Leistungsgeschehen, moderne Steuerungsmöglichkeit über die abgerufenen Leistungen sowie kurze Entscheidungswege. Die Eigenständigkeit ermöglicht uns, Leistungsangebote rasch zu erstellen, Vertragsverhandlungen zeitnah zu führen und gezielt auf Ihre individuellen Wünsche einzugehen.

Unser Erfolgsrezept: Durch Zentralisierung, Prozessoptimierung und günstige Einkaufskonditionen können wir hochwertige Leistungen zu günstigeren Preisen erbringen. Unser Angebot ist speziell auf die Rund-um-die-Uhr-Versorgung von Kliniken (7 x 24) abgestellt. Mit diesem Konzept konnten wir bereits viele Kunden überzeugen und als Partner gewinnen.

Unseren Kunden steht darüber hinaus ein kompetentes Abrechnungsteam zur Verfügung, das eine kundenindividuelle Rechnungsstellung und Leistungsstatistik garantiert sowie Schnittstellen zu anderen IT-Systemen zur Verfügung stellt.

Gerne beantworten wir Ihnen weitere Fragen.

> Ansprechpartner

Bernhard Liebich

Betriebsleiter Medizet

Tel. (089) 30 68 - 23 03 | Fax (089) 30 68 - 38 48

E-Mail: bernhard.liebich@klinikum-muenchen.de

Beatrix van den Boom

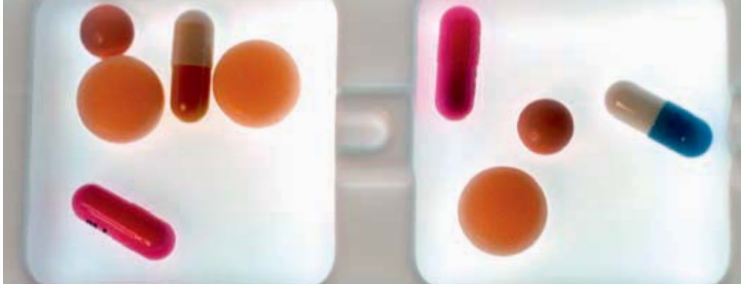
Leiterin Vertrieb und Geschäftsentwicklung

Tel. (089) 30 68 - 35 83 | Fax (089) 30 68 - 38 48

E-Mail: beatrix.vandenboom@klinikum-muenchen.de

Kölner Platz 1 | 80804 München

www.medizet.de oder www.klinikum-muenchen.de



Department Apotheke

Die StKM betreibt Apotheken in ihren Häusern in Bogenhausen und Schwabing. Ihr Leistungsspektrum umfasst:

- die **Pharmazeutische Logistik**, insbesondere die Arzneimittelbeschaffung und -versorgung, die Geschäftsführung der Arzneimittelkommission, die Sicherstellung der Arzneimittellagerung auf den Stationen.
- die **Arzneimittelherstellung**, insbesondere rezeptur- und defekturmäßige Herstellung von Arzneimitteln, z. B. Salben, Wasch- und Pflegeelotionen sowie Spezialrezepturen sowie Sterilproduktion von Injektions- und Infusionslösungen, z. B. Antimykotika, diverse Speziallösungen u. a. für die Augenabteilung und die „fast-track“ Chirurgie.

- die **klinisch-pharmazeutischen Serviceleistungen**, insbesondere Arzneimittelinformation und Beratung zur Arzneimitteltherapie für ärztliches und pflegerisches Personal sowie pharmazeutische Betreuung der Patienten.
- die **Qualitätssicherung**, insbesondere die Prüfung der Ausgangsstoffe, eigenhergestellter Produkte und industrieller Fertigarzneimittel sowie die Durchführung von Rückrufen.
- den **zentralen Zytostatikaservice**, insbesondere die patientenindividuelle Zubereitung von Zytostatika sowie die Dokumentation zusatzentgeltfähiger Arzneimittel.

Mit diesem Leistungsspektrum unterstützen die Klinikumsapotheken eine rationale, moderne und wirtschaftliche Arzneimitteltherapie der Patienten in den Kliniken.

Seit Ende 2008 stehen für die pharmazeutische Logistik moderne Kommissionierautomaten zur Verfügung. Die Arzneimittelbestellungen von den Stationen sowie auch die ärztliche Freigabe erfolgen elektronisch, so dass neben einer besseren Dokumentation auch Fehler weitestgehend vermieden werden. Die Stationen können dabei auf die hinterlegten Arzneimittellisten zugreifen und sich über die aktuellen Preise informieren. Optimierte Prozesse in der Logistik ermöglichen es, mehr Personal für die klinisch-pharmazeutische Service-

leistungen bereitzustellen und diesen Bereich zu intensivieren. Für unsere externen Kunden können wir durch die Automatisierung günstige Preise für die Vollversorgung (nach § 14 Abs. 3 Apothekengesetz) anbieten.

Die Zytostatika werden unter GMP-Bedingungen qualitäts-gesichert patientenindividuell hergestellt (2008 über 50.000). Die zentrale Zytostatikazubereitung im Klinikum Schwabing ist bereits nach QuapoS 2000 von der Deutschen Gesellschaft für Onkologische Pharmazie erfolgreich zertifiziert.

Diese Leistungen der Klinikumsapotheken bieten wir auch extern an. Unsere Kunden profitieren von den günstigen Einkaufspreisen eines Großklinikums und erhalten unsere hohe Qualität klinisch-pharmazeutischer Serviceleistungen zu optimalen Konditionen.

> Ansprechpartner

Peter Kammerl

Departmentleiter

Kölner Platz 1 | 80804 München

Tel. (089) 30 68 - 27 15 | Fax (089) 30 68 - 39 52

E-Mail: peter.kammerl@klinikum-muenchen.de

Klinische Chemie



Department Klinische Chemie

Das Department für Klinische Chemie betreibt an den vier Standorten (Bogenhausen, Harlaching, Neuperlach und Schwabing) jeweils ein 24-Stunden-Basislabor. Für die Patienten der StKM aber auch für externe Einsender stehen nachfolgende Diagnosemöglichkeiten zur Verfügung:

Basislabor:	Klinische Chemie Hämatologie Hämostasiologie Urinalytik
Speziallabore:	Toxikologie Autoimmundiagnostik Proteindiagnostik Liquordiagnostik Tumormarker Hormone, Funktionsteste Stoffwechseluntersuchungen Blutdepot (Neuperlach, Harlaching)

Basislabor:

Aus einer Heparinplasmaprobe (5 ml) können ca. 80 Parameter der Klinischen Chemie vollautomatisch bestimmt werden. Notfallproben werden mit einer internen Turn-around-Time (TaT) von ca. 30 Minuten abgearbeitet. Selbst Parameter wie freies Hämoglobin, IL 6, Procalcitonin, BNP, Primidon, Methotrexat, Prolactin und Ciclosporin sind voll in den Routinebetrieb integriert und jederzeit verfügbar.

Toxikologie/Drug Monitoring:

Mittels Massenspektrometrie (exakte Molekülmassenbestimmung, Fragmentanalysen) werden Medikamente, Drogen und Giftstoffe mit sehr hoher Sicherheit identifiziert. Diese Untersuchungsverfahren bieten wir über 24 Stunden an 7 Tagen als toxikologisches Screening für Patienten mit unklaren Vergiftungen an.

Stoffwechseluntersuchungen:

In der Molekularbiologie/Genetik hat sich das Stoffwechsellabor mit seinem Schwerpunkt Mitochondriopathien mit Gensequenzierung voll etabliert. Ein neuer Sequencer erlaubt uns Ganz-Gen-Sequenzierungen auch bei seltenen genetischen Erkrankungen.

Autoimmundiagnostik:

In der Autoimmundiagnostik wird mit großer Erfahrung die Immunfluoreszenz auf zahlreichen Zell- und Gewebematerialien durchgeführt. Daneben erfolgt eine quantita-

tive Bestimmung einzelner Antikörper mit automatisiertem ELISA-Prozessor. Bei Verdacht auf oft lebensbedrohliche Erkrankungen wie Goodpasture-Syndrom oder autoimmune Glomerulonephritis können Basalmembran-Antikörper in kurzer Zeit und bei Bedarf rund um die Uhr bestimmt werden. Auch externe Probenmaterialien (Basislabor, Toxikologie, spezielle Autoimmundiagnostik) bearbeiten wir über 24 Stunden an 7 Tagen der Woche. Die Befunde übermitteln wir Ihnen nach Wunsch telefonisch, DV-gestützt oder per Fax. Bei Nachfragen steht Ihnen ein Dienstarzt, der über die Zentrale Probenannahme im Klinikum Schwabing angefunkt werden kann, zur Verfügung. Auf Wunsch schicken wir Ihnen das detaillierte Untersuchungsspektrum zu.

Das Department für Klinische Chemie bereitet sich aktuell auf die Akkreditierung aller Laborbereiche (nach DIN EN ISO 15189) vor und wird diesen Prozess planmäßig Ende 2009 abschließen.

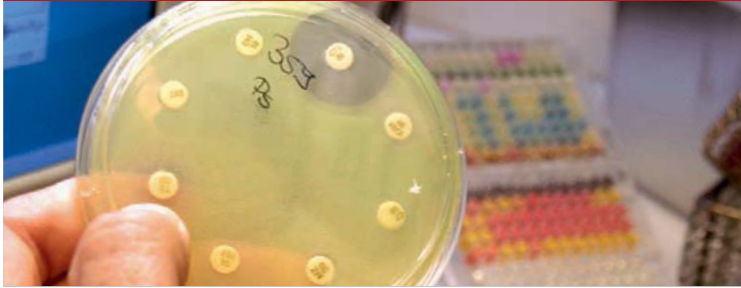
> Ansprechpartner**Prof. Dr. Walter Hofmann**

Chefarzt und Departmentleiter

Kölner Platz 1 | 80804 München

Tel. (089) 30 68 - 26 70 | Fax (089) 30 68-39 11

E-Mail: walter.hofmann@klinikum-muenchen.de



Department Medizinische Mikrobiologie, Immunologie und Krankenhaushygiene

Mikrobiologische Untersuchungen werden an den Standorten Schwabing und Bogenhausen durchgeführt, wobei die Infektionsserologie, die Molekularbiologie und das Hygienelabor in Schwabing, das Tb-Labor und ein Labor für Gewebezüchtung in Bogenhausen konzentriert sind. Bakteriologische Untersuchungen werden an beiden Labors durchgeführt.

Das Leistungsspektrum umfasst:

- **Bakteriologie:** Kultur und Antibiotikatestung aller wichtigen Infektionserreger; spezielle Programme für KMT- und Mukoviszidosepatienten
- **Infektionsserologie:** Antigen- und Antikörpernachweise aus Serum und anderen Materialien

- **Molekularbiologie:** Hochempfindlicher Nachweis von Tb, Chlamydien, HIV, HCV, VZV, B19 und HSV; EBV- und CMV-Monitoring bei onkologischen Patienten
- **Parasitologie:** Mikroskopischer und serologischer Parasitennachweis
- **Schnellnachweise** für ausgewählte Erreger über 24 Stunden.
- **Blutgruppenserologie mit Blutdepots:** An den Standorten Bogenhausen und Schwabing wird jeweils ein Blutdepot betrieben, das die jeweilige Klinik mit Blutprodukten versorgt und alle dafür notwendigen Untersuchungen rund um die Uhr anbietet.

Beide Standorte werden im Juli 2009 zusammengefasst und unter einer Leitung geführt. Das Labor am Standort Schwabing befindet sich derzeit gemeinsam mit dem Department für Klinische Chemie im Akkreditierungsprozess. Neben einer modernen Diagnostik stehen an beiden Standorten über 24 Stunden qualifizierte und erfahrene Ärzte zur Beratung in mikrobiologischer Diagnostik, Antibiotikatherapie und Krankenhaushygiene zur Verfügung.

Alle Befunde werden in einer mit der Klinischen Chemie gemeinsam betriebenen Labor-DV verwaltet und können sowohl elektronisch als auch in Papierform an die Einsender übermittelt werden. Eine Anbindung an die Labor-DV ist auch für externe Kunden möglich.

Der Bereich **Krankenhausthygiene** ist zentral organisiert, die einzelnen Häuser werden aber von Ärzten der Mikrobiologie, die auch für Konsile zur Verfügung stehen, und den Hygienefachkräften sowie Hygieneingenieuren vor Ort betreut. Das Hygienelabor am Standort Schwabing ist nach DIN EN ISO 17025 akkreditiert und bietet die folgenden Untersuchungen der technischen Hygiene an:

- Wasseruntersuchungen entsprechend der Trinkwasserverordnung
- Mikrobiologische Überprüfung technischer Einrichtungen
- Überprüfung mit verschiedenen Bioindikatoren
- Lebensmittelmikrobiologische Untersuchungen
- Sterilitätsprüfungen von Arzneimitteln

> Ansprechpartner

Dr. Dr. Anton Hartinger

Chefarzt und Departmentleiter

Kölner Platz 1 | 80804 München
Tel. (089) 30 68 - 23 64 | Fax (089) 30 68 - 39 14
E-Mail: anton.hartinger@klinikum-muenchen.de

Pathologie



Department Pathologie

An allen vier Standorten werden Institute für Pathologie betrieben, die im engen Kontakt mit den Klinikern pathologische Leistungen anbieten. Dazu gehören die zytologische und histologische Diagnostik für stationäre und ambulante Patientinnen und Patienten einschließlich der Schnellschnittdiagnostik. Des Weiteren werden Obduktionen als wichtige Maßnahme der Qualitätssicherung für die Diagnosestellung erbracht.

Die Institute veranstalten regelmäßig klinisch-pathologische Konferenzen, auf denen Problemfälle und ausgewählte Krankheitsbilder vorgestellt und mit den Klinikärzten diskutiert werden.

Zusätzlich wird – angepasst an die Fachrichtungen des Klinikums – eine Spezialisierung der Pathologieleistungen, unter anderem Neuropathologie, Gastrointestinale Biopsiediagnostik,

immunohistochemische Tumorprognosefaktoren, Tumormarker und Hormonrezeptorenbestimmung vorgehalten.

> Ansprechpartner

Bogenhausen und Schwabing

Prof. Dr. Andreas Nerlich

Chefarzt

Englschalkinger Straße 77 | 81925 München

Tel. (089) 92 70 - 23 10 | Fax (089) 92 70 - 20 67

E-Mail: andreas.nerlich@klinikum-muenchen.de

Harlaching

Prof. Dr. Walter Nathrath

Chefarzt

Sanatoriumsplatz 2 | 81545 München

Tel. (089) 62 10 - 25 60 | Fax (089) 62 10 - 25 68

E-Mail: walter.nathrath@klinikum-muenchen.de

Neuperlach

Dr. Heinz Pitzl

Chefarzt

Oskar-Maria-Graf-Ring 51 | 81737 München

Tel. (089) 67 94 - 26 90 | Fax (089) 67 94 - 28 87

E-Mail: heinz.pitzl@klinikum-muenchen.de

Sterilgutversorgung



Department Sterilgutversorgung

Das Department Sterilgutversorgung, in dem derzeit vier Zentrale Sterilgutversorgungsabteilungen (ZSVA) organisiert sind, versorgt als Dienstleister alle Klinikstandorte mit Sterilgut. Seit 2007 bieten wir diese Dienstleistung auch externen Kunden an.

Die in Kliniken und Arztpraxen benützten und wieder verwendbaren Medizinprodukte werden von geschultem Personal in validierten Prozessen (die in einem Qualitätsmanagementsystem festgeschrieben sind) unter Einhaltung von hohen Qualitätsstandards aufbereitet.

Das Qualitätsmanagementsystem orientiert sich an den Anforderungen der DIN EN ISO 13485/2003 für die Aufbereitung von Medizinprodukten.

Aus gesetzlichen, wirtschaftlichen und qualitativen Gründen wird der gesamte Versorgungsprozess durch den Einsatz eines IT-gestützten Instrumentenmanagementsystems lücken-

los dokumentiert vom Wareneingang, über den Reinigungs- und Desinfektionsprozess (mit Übernahme der technischen Daten aus den RDGs), den Packvorgang (Packlisten sind in der IT hinterlegt), den Sterilisationsprozess (ebenfalls mit Übernahme der technischen Daten aus den Sterilisatoren), bis zur Auslieferung. Somit ist eine vollständige Rückverfolgbarkeit von sterilisierten Medizinprodukten gewährleistet. Zuletzt werden im OP die verwendeten Medizinprodukte patientenbezogen zugeordnet.

Die Logistik wird den individuellen Bedürfnissen der Kunden angepasst (Versorgung mindestens next day).

> Ansprechpartner

Miljenko Fazon
Departmentleiter

Kölner Platz 1 | 80804 München
Tel. (089) 30 68 - 55 46 | Fax (089) 30 68 - 75 34
E-Mail: miljenko.fazon@klinikum-muenchen.de

Klinische Forschung



Institut für Klinische Forschung – IKF

Zum 1.03.2008 wurde das Institut für Klinische Forschung im Medizet gegründet, um diesem Thema einen höheren Stellenwert in der StKM einzuräumen.

Damit steht unseren externen Partnern eine zentrale Anlaufstelle für Projekte zur Verfügung, die StKM-intern alle Prozesse koordinieren kann. In diesem Zusammenhang wurde auch das Antrags- und Genehmigungsverfahren für Forschungsvorhaben innerhalb der StKM vereinheitlicht und beschleunigt.

Zwei erfahrene Sachbearbeiterinnen betreuen die forschenden Abteilungen und unsere externen Partner, organisieren die Rechnungsabwicklung und koordinieren die Vertragsverhandlungen. Die Rechtsabteilung der StKM hat Spezialistinnen im ärztlichen Vertragsrecht und stimmt die Forschungsverträge – teilweise direkt mit den Rechtsabteilungen der Sponsoren – ab.

Zur Abrundung der Dienstleistungen ist seit 1.02.2009 ein akademischer Projektmanager zuständig, um noch besser auf die inhaltlichen Themen einzugehen und eigenständig neue Projekte zu initiieren. Die StKM engagiert sich damit aktiv in der Weiterentwicklung von medizinischen Verfahren (Medizinprodukte, Techniken, Medikamente) sowie in der Versorgungsforschung. Derzeit werden innerhalb der StKM standortübergreifend ca. 150 Forschungsprojekte durchgeführt und abgewickelt.

> **Ansprechpartner**

Patrick Schmidt-Schridde

Kölner Platz 1 | 80804 München

Tel. (089) 30 68 - 56 92 | Fax (089) 30 68 - 75 34

E-Mail:

patrick.schmidt-schridde@klinikum-muenchen.de

www.klinikum-muenchen.de
www.medizet.de

> Medizet
Städtisches Klinikum
München GmbH
Kölner Platz 1
80804 München
Telefon (089) 30 68 - 23 03

städtisches
> **Klinikum**
München

